

## 安粮期货商品研究报告



# 塑料期货周报（20260601-0605）

■能源 ■金属 ■农产品

■股指 ■利率 ■期权 . . .

## 安粮期货

2026年6月1日

投资咨询业务资格

皖证监函【2017】203号

研究所化工小组

研究员：

龚悦：从业资格号：F3023504

投资咨询号：Z0014055

助理研究员：

郑钰岷：从业资格号：F03146524

初审：

张莎：从业资格号：F03088817

投资咨询号：Z0019577

复审：

赵肖肖：从业资格号：F0303938

投资咨询号：Z0022015

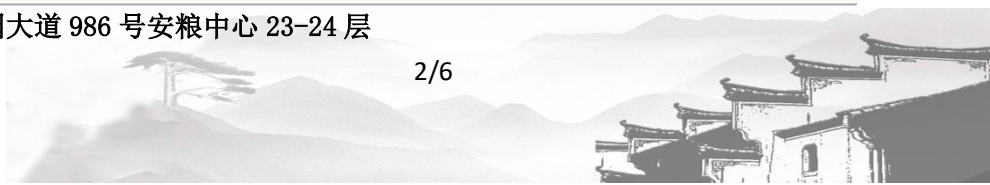
## 综述：暂无利好加持 聚乙烯延续弱勢行情

**本周看法：**暂无利好加持 聚乙烯延续弱勢行情

**上周看法：**多空博弈，聚乙烯波动承压

### 逻辑判断：

- 1. 供应：**截至5月29日当周，PE生产企业总产量在63.8万吨，较上周期增加0.38万吨；PE装置开工率为76.96%，较上周期上涨0.3%；聚乙烯装置检修影响产量为15.25万吨，较上周期增加0.78万吨。供应面压力逐步显现。
  - 2. 需求：**截至5月29日当周，聚乙烯下游企业整体开工率为36.28%，环比下跌0.6%。其中，农膜开工率10.09%，环比下跌1.05%；包装膜企业开工率为45.89%，环比下跌0.55%。市场迎来传统淡季，下游需求复苏乏力。
  - 3. 利润：**5月29日当周油制L生产利润为-1537.29元/吨，较上周期上涨579.29元/吨，处于低位；煤制L生产利润为1414.14元/吨，较上周期下跌188.14元/吨，处于高位。成本端支撑逐步减弱。
  - 4. 库存：**5月29日当周，PE生产企业库存为49.79万吨，较上周期去库5.13万吨。L生产企业库存为18.09万吨，较上周期去库2.42万吨；PE社会库存为48.07万吨，较上周期去库3万吨。L社会库存为21.56万吨，较上周期去库0.61万吨。去库节奏偏缓。
  - 5. 价差：**5月29日9-1价差为193元/吨，维持back。
- 结论：**当前聚乙烯市场供需、成本两端同步走弱，短期行情宽幅偏弱。市场缺乏利好刺激，走势仍待新指引，留意地缘动态及油价变化。



一、供需分析：供应端持续宽松 需求疲软

**产量：**截至5月29日当周，PE生产企业总产量在63.8万吨，较上周期增加0.38万吨。其中，LLDPE产量为25.6万吨，较上周期增加0.27万吨。

**装置利用率：**5月29日当周PE装置开工率为76.96%，较上周期上涨0.3%。

**检修影响量：**截至5月29日当周，聚乙烯装置检修影响产量为15.25万吨，较上周期增加0.78万吨；其中检修影响LLDPE产量为7.52万吨，较上周期增加0.88万吨。

**结论：**前期阶段性检修装置集中复产，行业开工率稳步回升，现货供应量稳步抬升，供应面压力逐步显现。

图1 PE生产企业产量

单位：万吨

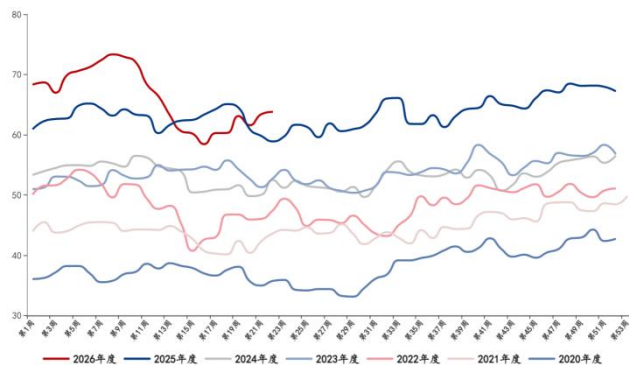


图3 PE装置开工率

单位：%

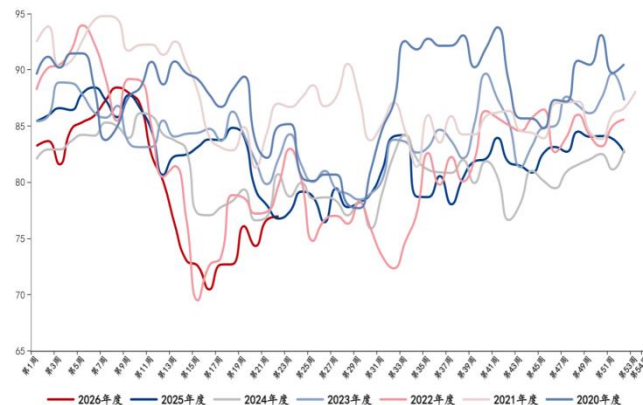


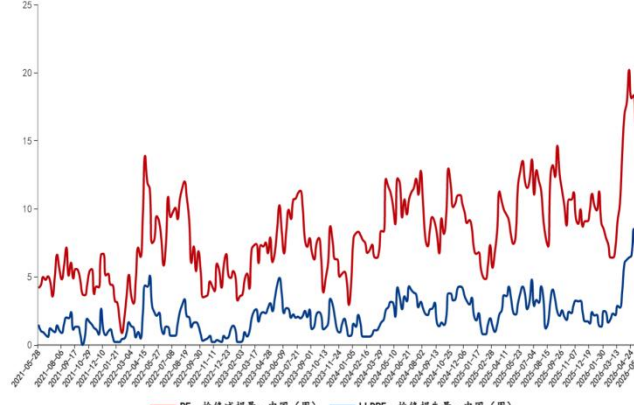
图2 LLDPE生产企业产量

单位：万吨



图4 PE检修减损量

单位：万吨



数据来源：钢联，安粮期货大数据平台

**下游开工率：**截至5月29日当周，聚乙烯下游企业整体开工率为36.28%，较上周期环比下跌0.6%。其中，农膜开工率10.09%，较上周期环比下跌1.05%；包装膜企业开工率为45.89%，较上周期环比下跌0.55%。

**结论：**市场迎来传统淡季，下游需求复苏乏力，下游订单跟进乏力，企业开工维持低位。

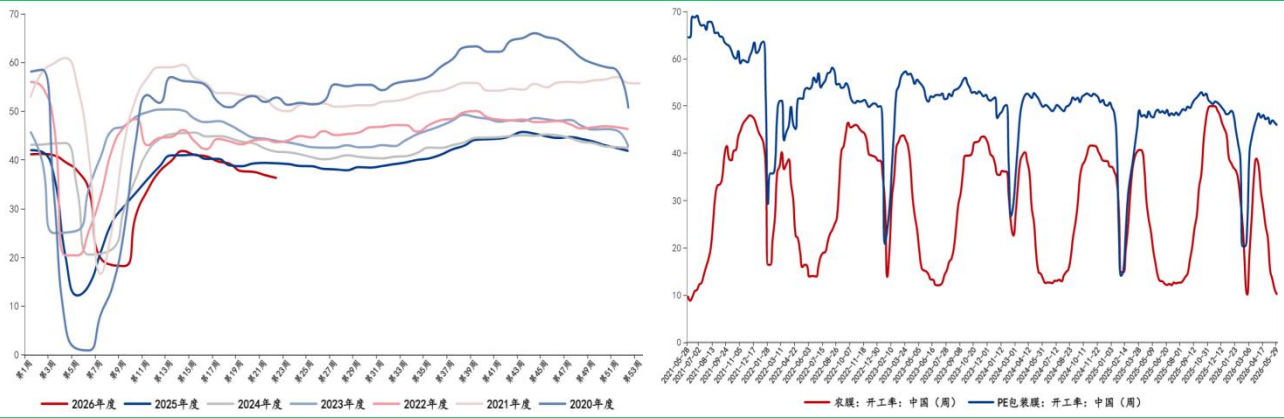
图5 PE下游企业开工率

单位：%

图6 农膜、包装膜企业开工率

单位：%





数据来源：钢联，安粮期货大数据平台

### 二、成本利润：成本端支撑逐步减弱

**成本：**5月29日当周油制L生产成本为9688.71元/吨，较上周期下跌723.57元/吨；煤制生产成本为6747.29元/吨，较上周期上涨35.29元/吨。

**利润：**5月29日当周油制L生产利润为-1537.29元/吨，较上周期上涨579.29元/吨，处于低位；煤制L生产利润为1414.14元/吨，较上周期下跌188.14元/吨，处于高位。

**结论：**成本端支撑较前期减弱。

图7 油制LLDPE生产成本及利润

单位：元/吨

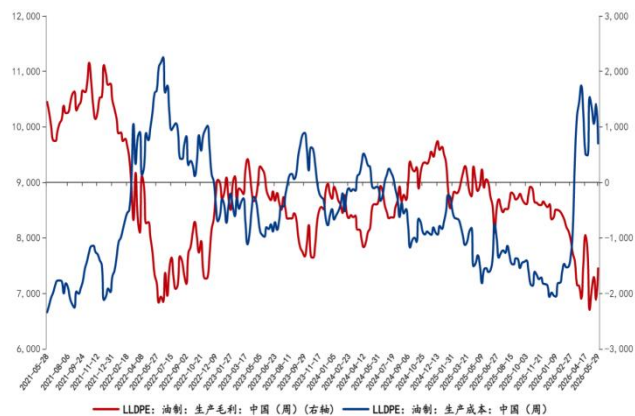
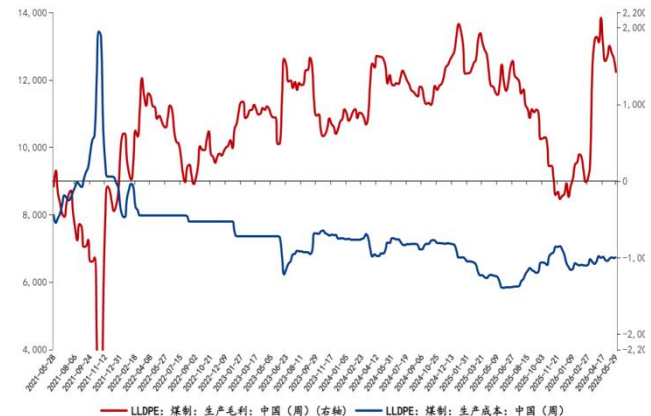


图8 煤制LLDPE生产成本及利润

单位：元/吨



数据来源：钢联，安粮期货大数据平台

### 三、库存分析：持续去库

**生产企业库存：**5月29日当周，PE生产企业库存为49.79万吨，较上周期去库5.13万吨。L生产企业库存为18.09万吨，较上周期去库2.42万吨。

**社会库存：**5月29日当周，PE社会库存为48.07万吨，较上周期去库3万吨。L社会库存为21.56万吨，较上周期去库0.61万吨。

**结论：**持续去库。

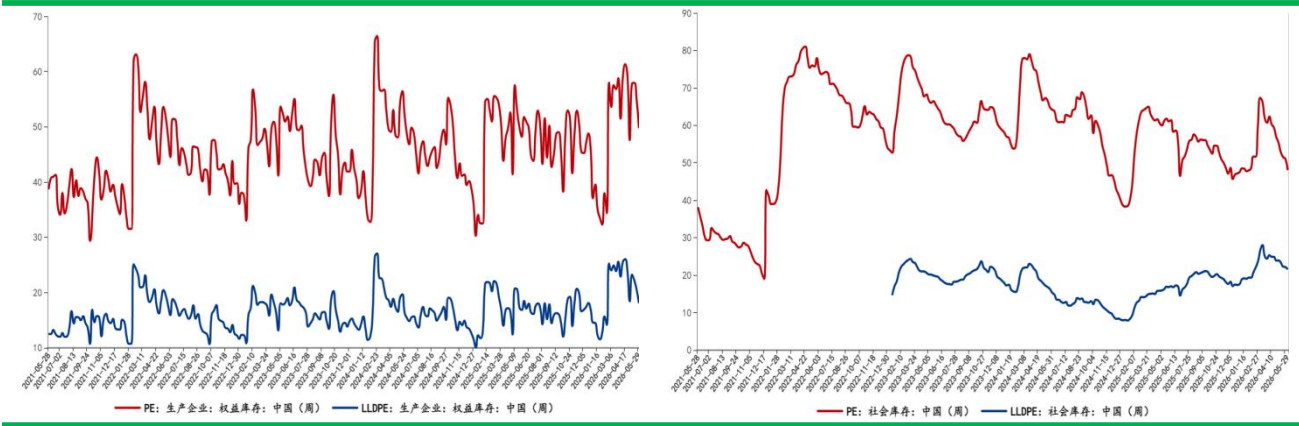
图9 PE及L生产企业库存

单位：万吨

图10 PE及L社会库存

单位：万吨





数据来源：钢联，安粮期货大数据平台

#### 四、价差分析

**期现价格：**5月29日当周期价区间波动。上周五L2609收于7851元/吨。29日现货市场价格价格为8420元/吨，环比下跌168.24元/吨。

**基差分析：**L2609合约期现货基差周内波动。5月29日基差为569元/吨，环比上涨392.76元/吨，现货升水。

**期限结构：**5月29日9-1价差为193元/吨，维持back。

图 11 LLDPE9-1 价差

单位：元/吨



数据来源：同花顺，安粮期货大数据平台

图 12 LLDPE 基差

单位：元/吨



#### 免责声明

本报告基于安粮期货股份有限公司（以下简称“本公司”）认为可靠的公开信息和资料，但本公司对这些信息的准确性和完整性均不作任何保证，可随时更改报告中的内容、意见和预测，且并不承诺任何有



关变更的通知。本报告中的内容和意见仅供参考，并不构成对所述内容的投资建议，投资者应根据个人投资目标、财务状况和风险承受能力来判断是否使用报告所载之内容和信息，独立做出决策并自行承担风险。本公司不对任何人因使用本报告中的任何内容所引致的任何损失负任何责任。