

# 安粮期货商品研究报告



## 螺纹钢期货周报（20260525-0531）

■能源 ■金属 ■农产品

■股指 ■利率 ■期权 . . .

### 安粮期货投资咨询部

2026年5月25日

投资咨询业务资格

皖证监函【2017】203号

投资咨询部 黑色金属小组

分析师: 曹帅

从业资格号: F03088816

投资咨询号: Z0019565

初审:

张莎: 从业资格号: F03088817

投资咨询号: Z0019577

复审:

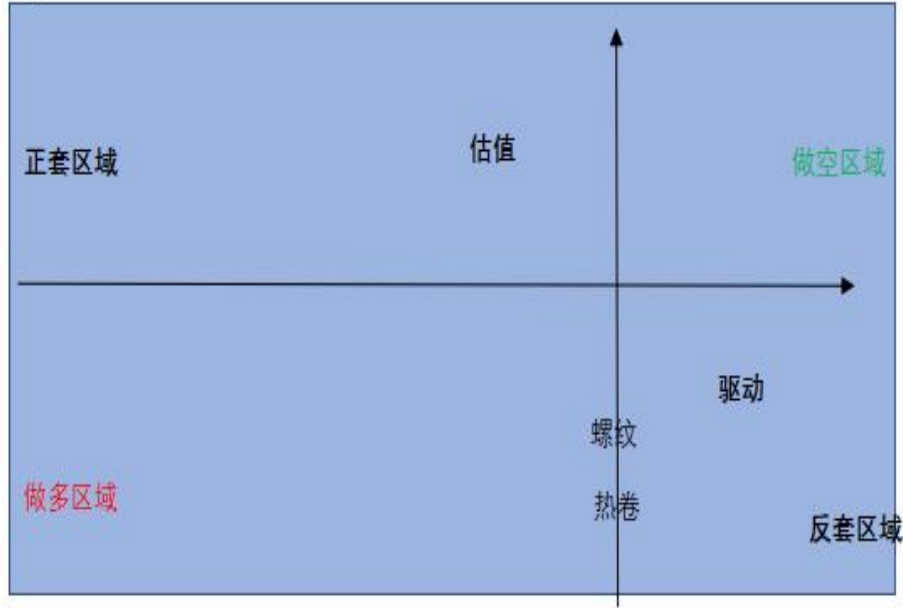
赵肖肖: 从业资格号: F0303938

投资咨询号: Z0022015



## 综述：市场情绪转强，钢价震荡运行

基本面二维四象



钢材基本面大幅改善，contango 结构弱化，当前钢材估值中性偏低。从成本库存来看，原料端铁矿煤炭盘面价格短期震荡上行，成本支撑重新构建，近期钢厂利润有所回落，钢材社会库存与钢厂库存走势分化，整体库存水平较低。短期关注现实数据改善，及盘面上方压力平台能否有效突破。



数据来源: iFinD; 安粮期货投资咨询部

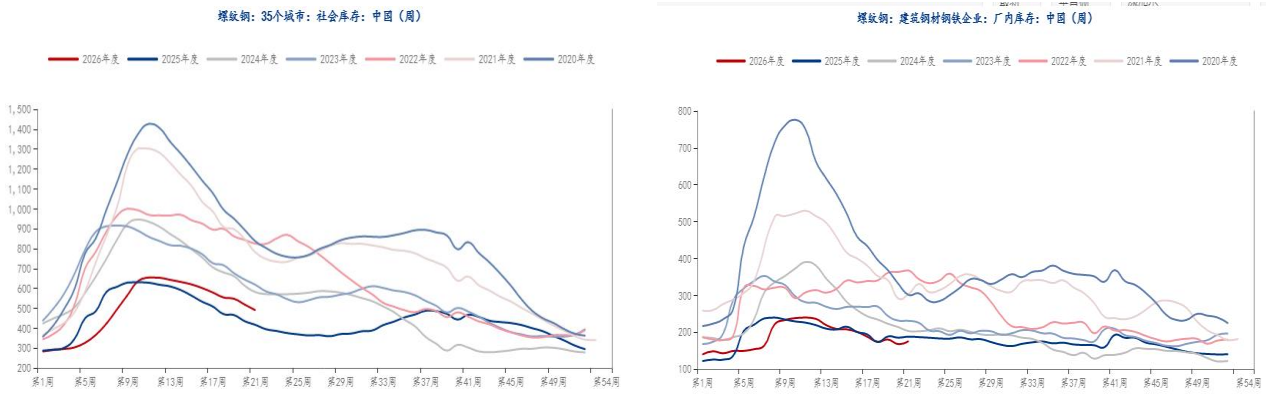


一、库存：钢厂社会库存走势分化，总库存保持去库态势

**社会库存：**截至 05 月 22 日，Mysteel 调研 35 城市螺纹钢社会库存：489.93 万，较上周减少 28.5 万吨，社会库存连续八周去库，且幅度有所扩大，需关注库存持续变化动态。

**钢厂库存：**截至 05 月 22 日，Mysteel 调研的 137 家螺纹钢钢厂库存：175.36 万吨，较上周小幅增加 7.8 万吨，钢厂库存连续去库中断，警惕淡季累库风险，绝对水平同期偏低。

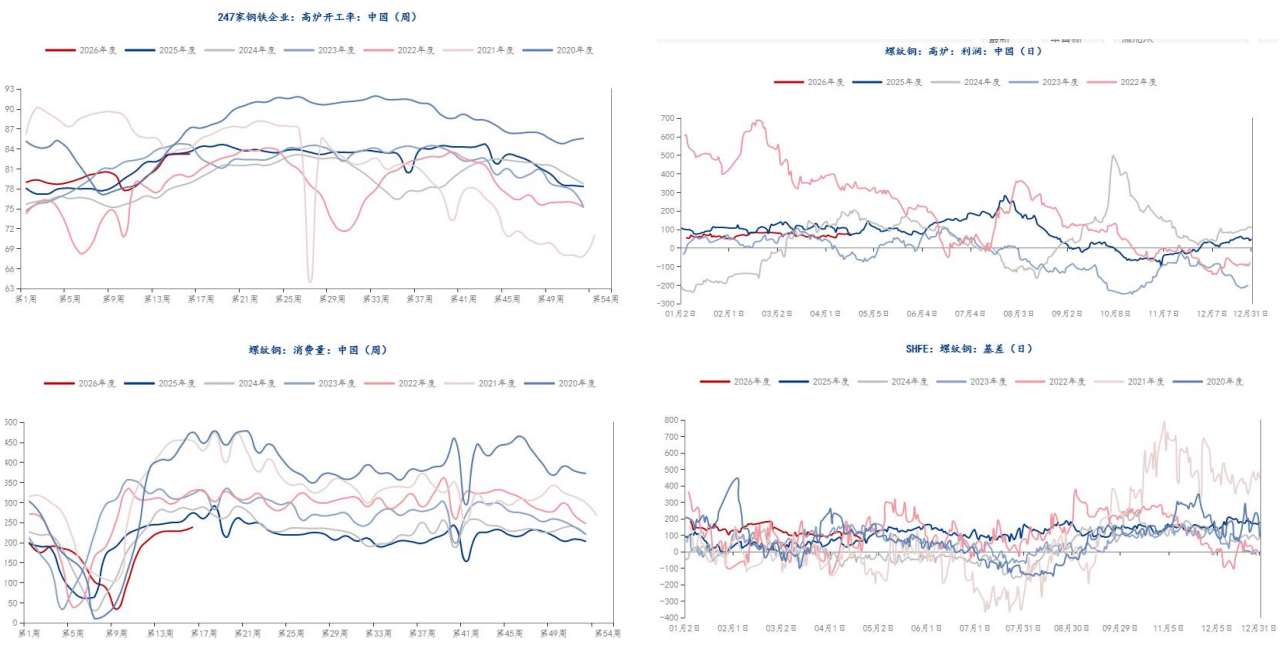
**结论：**社会库存，钢厂库存走势分化，钢材总库存呈下降，绝对值总体偏低，继续关注整体库存去化速度是否持续加快。



数据来源：Mysteel；安粮期货投资咨询部

二、估值及供需驱动：基本面供需有效改善中，需求驱动受阻

全国 247 家钢铁企业：高炉开工率本周收录 84.14%，环比上周基本小幅上涨；钢厂高炉利润收录 111 元/吨，环比下降 32 元/吨，处于今年同期合理位置；螺纹钢表观消费量：241.79 万吨，环比小幅下降；螺纹钢基差 92 元/吨，环比小幅走弱。原料端铁矿煤炭盘面价格震荡偏强，成本支撑中枢重新构建，钢材总体估值中性偏低。



数据来源：Mysteel；安粮期货投资咨询部



### 三、行情研判：市场情绪转强，钢价震荡运行

钢材基本面大幅改善，contango 结构弱化，当前钢材估值中性偏低。从成本库存来看，原料端铁矿煤炭盘面价格短期震荡上行，成本支撑重新构建，近期钢厂利润有所回落，钢材社会库存与钢厂库存走势分化，整体库存水平较低。短期关注现实数据改善，及盘面上方压力平台能否有效突破。



数据来源：iFinD；安粮期货投资咨询部

### 免责声明

本报告基于安粮期货股份有限公司（以下简称“本公司”）认为可靠的公开信息和资料，但本公司对这些信息的准确性和完整性均不作任何保证，可随时更改报告中的内容、意见和预测，且并不承诺任何有关变更的通知。本报告中的内容和意见仅供参考，并不构成对所述内容的投资建议，投资者应根据个人投资目标、财务状况和风险承受能力来判断是否使用报告所载之内容和信息，独立做出决策并自行承担风险。本公司不对任何人因使用本报告中的任何内容所引致的任何损失负任何责任。

